

CYCLES DE VIE ÉNERGÉTIQUE

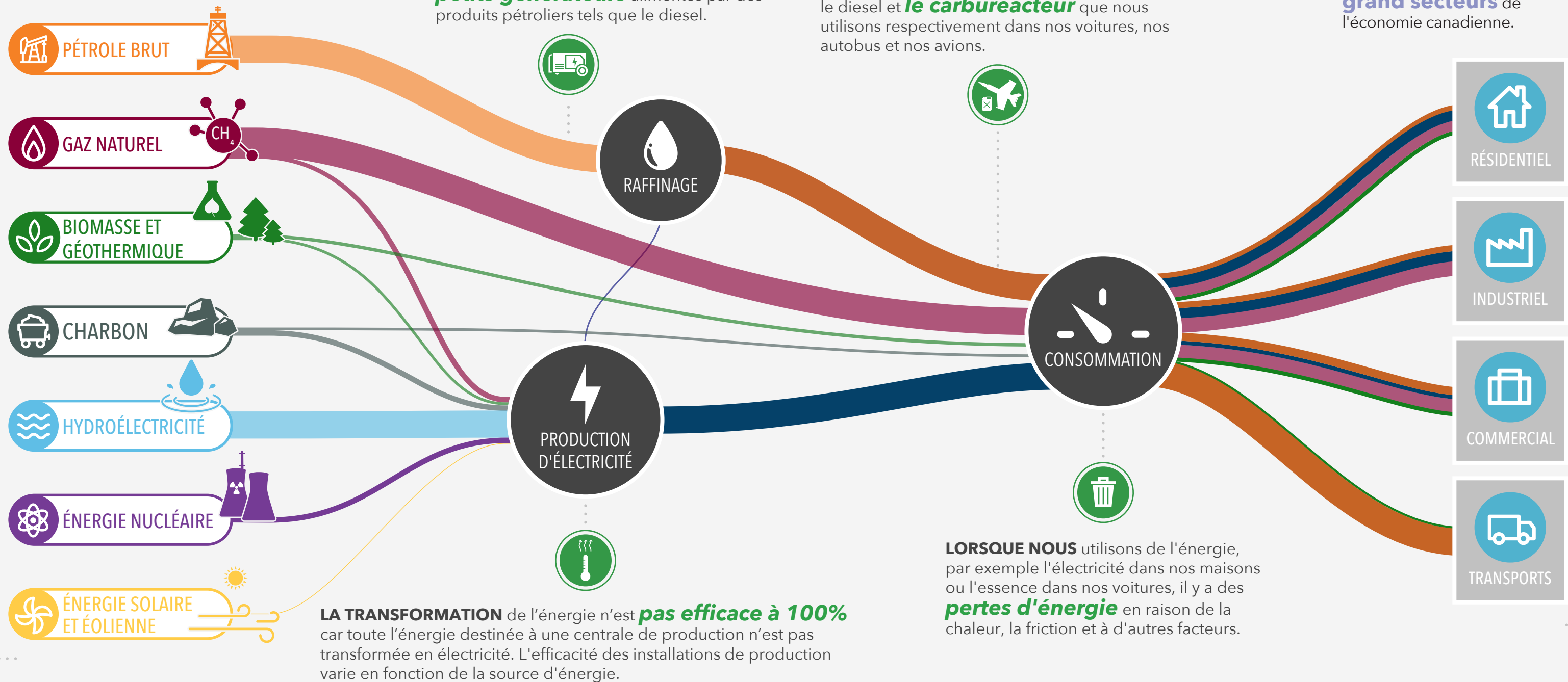
Un **DIAGRAMME DE SANKEY** montre le flux d'un ensemble d'éléments d'un état à l'autre. La **largeur** des lignes indiquent les **proportions relatives** de ces éléments.

LES SOURCES d'énergie proviennent de notre **environnement**. Elles peuvent être trouvées enfouies sous terre, sur terre ou dans les cycles naturels du vent et de l'eau de la Terre.

LA PRODUCTION D'ÉLECTRICITÉ dans le **Nord** du Canada et les communautés éloignées dépend souvent de l'utilisation de **petits générateurs** alimentés par des produits pétroliers tels que le diesel.

LES PRODUITS raffinés comprennent l'essence, le diesel et **le carburacteur** que nous utilisons respectivement dans nos voitures, nos autobus et nos avions.

TOUTES LES FORMES d'énergie sont consommées dans les **quatre grand secteurs** de l'économie canadienne.



Utilisez **l'outil interactif en ligne** pour examiner l'avenir des tendances énergétiques au Canada et prévoir divers scénarios énergétiques impliquant divers cas de **développement technologique, de politique climatique, de prix de l'énergie, d'exportations et pipelines**. Visitez www.cer-rec.gc.ca/voiravenirenergetique